



NICEPHORE +

17^e biennale internationale de photographie

UN AUTRE REGARD SUR LA PHOTOGRAPHIE
DE MODE

5 au 26 Octobre 2024

Clermont-Ferrand

9 LIEUX • 15 EXPOSITIONS

www.festivalphoto-nicephore.com

PLAN DES LIEUX D'EXPOSITION



Couverture : Bruno Fabbris « Kraft » - mise en page : Aude Lévis
Programme : conception et réalisation Studio Bleu Canari

LES LIEUX D'EXPOSITION

1 Hôtel Fontfreyde Centre photographique

34 rue des Gras
Clermont-Ferrand

> du mardi au samedi
de 13 h 30 à 19 h

> ouvert dimanche 6, 13 et 20
octobre de 14 h à 18 h 30

Accès et stationnements :

Tram ligne A (arrêt Jaude ou Gaillard).

Bus : lignes B, 6, 9 et 10 (arrêt Blatin),
lignes 5 et 32 (arrêt Gaillard).

Parking Jaude et Saint-Pierre.

- **Pamela Tulizo** « Double identité »
- **Isabelle Chapuis**
« Ugly Pretty,
La grâce des ingrates »
- **Marie Benattar**
« La mode, à côté et tout contre »
- **Lea Lund & Erik K.** « Nomades »

2 Salle Gaillard

2 place Saint Pierre
Clermont-Ferrand

> du mardi au samedi
de 13 h 30 à 18 h,

> ouvert dimanche 6, 13 et 20
octobre de 14 h à 18 h 30

Accès et stationnements :

Tram ligne A (arrêt Gaillard).

Bus : lignes 5 et 32 (arrêt Gaillard).
Parking Saint-Pierre.

- **Bruno Fabbris**
« Kraft »
- **Laura Bonnefous**
« Failles »

3 Chapelle de l'ancien Hôpital général

rue Sainte-Rose
Clermont-Ferrand

> du mardi au dimanche
de 14 h à 18 h 30

Accès et stationnements :

Tram ligne A (arrêt Gaillard).

Bus : lignes 5 et 32 (arrêt Gaillard).

Parking Saint-Pierre et place de la
Liberté.

- **Delphine Diallo**
« Divines »
- **Jan C Schlegel**
« Tribes of our generation »
- **Nyktalop mélodie**
en collaboration avec
Julie Mouly-Pommerol
« Work in progress »

4 Chapelle des Cordeliers

Place Sugny
Clermont-Ferrand

> du mardi au dimanche
de 14 h à 18 h 30

Accès et stationnements :

Tram : ligne A (arrêt place de Jaude)

Parking à proximité.

- **Françoise Huguier**
« Sublimes »

5 Centre Camille-Claudel

3 rue Maréchal-Joffre
Clermont-Ferrand

> du mardi au samedi
de 14 h à 18 h,

> ouvert dimanche 6 et
13 octobre de 14 h à 18 h,

> fermé le dimanche 20 octobre,

> fermé le samedi 26
et dimanche 27 octobre.

Accès et stationnements :

Bus : ligne B (arrêt Ballainvilliers).

Bus : lignes 3, 4, 6, 8, 9, 10, 12 et 13
(arrêt Ballainvilliers).

Parking Blaise-Pascal.

- **Sarah Aubel** « Backstage »

6 Labo 1880

16 rue du Port
Clermont-Ferrand

> du mardi au dimanche
de 14 h à 18 h 30

Accès et stationnements :

Tram ligne A (Arrêt Delille Montlosier)

Parking cathédrale ou Place d'Espagne

- **Irina Ionesco**
« Son monde et la mode »

7 L'Artelier

23 rue du Port
Clermont-Ferrand

> du mardi au dimanche
de 14 h à 18 h 30

Accès et stationnements :

Tram ligne A (Arrêt Delille Montlosier)

Parking cathédrale ou Place d'Espagne

- **Irina Ionesco**
« Son monde et la mode »

8 Galerie Stépové

5 rue de la Treille
Clermont-Ferrand

> du mardi au dimanche
de 14 h à 18 h 30

Accès et stationnements :

Bus : lignes 3, 4, 6, 8, 9, 10, 12 et 13
(arrêt Ballainvilliers).

Parking Blaise-Pascal.

- **John Yuyi** « Mirror »

9 Assemblia

16 rue Buffon
Clermont-Ferrand

> Exposition en extérieur sur les
grilles d'Assemblia

> Exposition à l'intérieur
les lundi, mardi, mercredi et
vendredi de 8 h 15 à 12 h 15 et
de 13 h à 16 h, le jeudi de 8 h 15
à 12 h 15 – Fermé l'après-midi

Accès et stationnements :

Tram ligne A (Arrêt 1^{er} Mai)

Parking Polydôme

- **Élèves du Bac Pro
photographie du Lycée
La Fayette** (en extérieur)
- **Chanelle Laurent** (en intérieur)
« Leurs regards sur la
photographie de mode »

Les animations autour du Festival

Week-end d'inauguration

> Vendredi 4 octobre

Déambulation inaugurale en présence des artistes
sur les différents lieux d'exposition à partir de 18 h 30 à
l'Hôtel Fontfreyde Centre photographique, rue des Gras.

> Samedi 5 octobre

Suite de la déambulation et clôture à 11 h
par le **vernissage de l'exposition** à la Chapelle
des Cordeliers, Place Sugny.

Visites commentées des expositions par les artistes
à partir de 14 h sur tous les lieux d'exposition.

> Dimanche 6 octobre

Lectures de portfolios
à l'Hôtel Alexandre-Vialatte, place Delille
(sur inscription préalable : CA.Stenope@gmail.com).

Pendant tout le festival

> **Visites pédagogiques des expositions** pour les collèges
et les lycées sur inscription préalable auprès
de l'association CA.Stenope@gmail.com

Un regard sur...

La 17^e biennale NICEPHORE + qui revient encore une fois avec
une thématique inattendue et une programmation qui va au-delà
des apparences.

Un regard sur...

Cette spécificité de la biennale qui, au fil de ses 17 éditions, s'est
inscrite et demeure au nombre des manifestations photographiques
majeures en région. Une des raisons pour laquelle nous faisons
partie du réseau professionnel LUX, afin de participer davantage à
la diffusion, la transmission, et la valorisation de la photographie.

Un regard sur...

Nos actions de transmission culturelle, qui par nos visites
commentées, permettent l'éveil du regard sur les parcours pluriels
des artistes. Nos actions d'accompagnement et de soutien à la
jeune photographie, qui par nos lectures de portfolios, facilitent la
réalisation d'un projet photographique. Nos actions durant l'année,
de culture visuelle, qui par nos dialogues autour de la lecture
d'images, aident à la compréhension de l'écriture photographique.

Un regard sur...

Le travail de toute une équipe dissimulée derrière Nicéphore + et qui
depuis 25 ans questionne le médium photographique, fait évoluer
sa Biennale, et l'ouvre davantage sur la jeune photographie, avec
pour unique exigence le « bien faire » sans succomber aux effets
de mode...

Enfin... **Un regard sur...** La multiplicité des regards

Pour Sténopé
Jean RIERA, le président

UN AUTRE REGARD SUR LA PHOTOGRAPHIE

Pour bon nombre de « puristes », la photographie de mode n'est, tout au plus, que de « l'illustration ». Ce au prétexte qu'elle répond à une commande à but utilitaire, mercantile et consumériste... Et pourtant !

Elle s'avère, et l'a souvent montré, être un espace d'expression et de création infini.

Si bien, qu'un grand nombre de photographes, et non des moindres, s'y sont essayés, parfois même imposés, estampillant de leur patte des griffes légendaires au point d'en devenir, par leur seule empreinte, une image de marque. Ainsi Jeanloup Sieff pour Dim, Helmut Newton pour Saint-Laurent ou Mugler ou le très contesté et contestable David Hamilton pour les parfums Nina Ricci...

De fait, songerait-on, aujourd'hui, à prétendre que Guy Bourdin ou Richard Avedon ne sont pas photographes, dans l'acceptation la plus noble du terme, simplement pour l'avoir fréquentée. Tout comme, avant eux, Edward Steichen, Georges Hoyningen-Huene, Jacques Henri Lartigue ou Albert Watson et tant d'autres encore...

Marqueur sociétal autant qu'économique, la mode n'a donc cessé d'évoluer, entraînant dans son sillage l'image qui en était donnée. Si les artistes précédemment cités ont, peu à peu, fait sortir l'élégance du confort cossu des studios pour la faire descendre dans la rue, c'est aujourd'hui la rue qui « squatte » les podiums. Imposant à ceux qui sont sensés l'incarner, créateurs comme photographes, la prise en compte de nouveaux codes.

DE MODE

Ainsi, trouve-t-on aujourd'hui figurés les concepts d'environnement, de street culture, de transidentité ou de pluri-ethnie... Des dimensions sociales et politiques qu'à bien y regarder la mode et ses représentations n'ont cessé de véhiculer à travers les époques : Louis XIV et tout son appareil ne préfigurait-il pas déjà le mouvement « Drag Queen » ? Brummell n'a-t'il pas été emprisonné pour son dandysme prétendu subversif dans l'Angleterre puritaine du début du XIX^e siècle ? Rockers et Mods ou hippies, n'ont-ils pas durablement marqué de leur empreinte nombre de générations ? Autant de transformations de « l'apparaître » dont les photographes demeurent les éminents rapporteurs, s'en faisant parfois même les promoteurs.

Aussi, certains, dynamitant les codes en « vogue », ont-ils fait souffler des vents de renouveau dans l'univers de la photographie de mode, témoignant aujourd'hui, avec acuité, humour, mordant ou dérision assumée, de l'évolution de nos modes de vie, de nos mœurs et de nos manières « d'être » ou de se reconnaître.

« Illustration » alors ? Sans nul doute. Mais avant tout des mutations qui ne sont pas que façade. C'est donc cet « au-delà des apparences » de la photographie de mode que cette nouvelle biennale invite à explorer. Donnant la parole aux images de ceux qui la font ou s'en servent aujourd'hui, de manière engagée ou ludique, pour témoigner des grandeurs ou des vicissitudes de notre société.

Françoise Huguier

« Sublimes »

S'immerger au cœur de la matière, caresser le velours ou la soie, se perdre dans les méandres d'une couture ou d'un feston...

Françoise Huguier invite à un voyage sensuel au beau milieu de ces tissus sublimes qui font les robes d'exception.

Mieux encore que de les approcher du regard, elle convoque nos sensations : celle d'effleurer la douceur fragile d'un organza, le grain du tissage d'une gabardine, d'éprouver la finesse d'une mousseline... Tout un univers de parures approchées au plus près où se joue l'évanescence, la force ou le mouvement... Abordé avec la délicatesse d'un regard d'orfèvre.

Patrick Ehme
(directeur artistique)

Exposition réalisée en partenariat avec



4 Chapelle des Cordeliers

Place Sugny – Clermont-Ferrand
> du mardi au dimanche
de 14 h à 18 h 30



© Françoise Huguier



© Pamela Tulizo

Pamela Tulizo

« Double identité »

Changer le regard dans lequel on se complaît à tenir, ici comme là-bas, la femme africaine, tel est le message que tient à faire passer Pamela Tulizo à travers ses images. Usant de cette « double identité » revendiquée et de représentations familières au monde de la mode et des médias, elle témoigne, tout à la fois, de la condition sociale de celle-ci, des violences dont elle est victime et de l'émancipation à laquelle elle aspire. Jeux de postures et de miroirs au travers desquels les nouvelles générations cherchent à se connaître et à se faire reconnaître par-delà les clichés.

Patrick Ehme
(directeur artistique)

1 Hôtel Fontfreyde Centre photographique

34 rue des Gras – Clermont-Ferrand
> du mardi au samedi de 13 h 30 à 19 h
> ouvert dimanche 6, 13 et 20 octobre
de 14 h à 18 h 30

Lea Lund & Erik K.

« Nomades »

À l'heure où les tendances streetwear semblent donner le la, Lea & Erik prennent le contre-pied et dénotent délibérément. Réintroduisant le dandysme là où on ne l'attendait pas, le couple – indissociable autant qu'extravagant – lui donne pour théâtre aussi bien des friches industrielles que des sites prestigieux. Jouant des contrastes, au propre comme au figuré, ils inventent ensemble un monde faussement suranné où le fond et la forme s'épousent ou se télescopent en un jeu perpétuel. Car Lea et Erik s'amuse d'eux-mêmes comme de tout. Nomades impénitents, ils parcourent le monde – déserts ou capitales – pour y semer joyeusement l'insolite, le fantasque et plus que tout, l'élégance d'esprit comme d'images...

Patrick Ehme
(directeur artistique)

1 Hôtel Fontfreyde Centre photographique

34 rue des Gras – Clermont-Ferrand

> du mardi au samedi de 13 h 30 à 19 h

> ouvert dimanche 6, 13 et 20 octobre
de 14 h à 18 h 30



© Lea Lund & Erik K



© Isabelle Chapuis

Isabelle Chapuis

« UGLY PRETTY La grâce des ingrates »

Inspirée par « Ugly Betty » série TV américaine des années 2000, Isabelle Chapuis rend « leur grâce aux ingrates ». Celles qui, bien loin des canons de la mode et des plastiques vénérées, n'en ont pas moins le droit de cité. Avec un humour, tout à la fois tendre et caustique, elle leur restitue le pouvoir d'exister en leur offrant des portraits, volontairement outrés, et les pages d'un magazine. Contre-pied bien pensé et justice rendue à celles qu'un culte éhonté des apparences voudrait ostraciser et vouer à l'indifférence et à l'anonymat.

(*Ugly Pretty* est une commande éditoriale du directeur artistique Kappauf, réalisée pour le magazine *Citizen K* en 2011)

Patrick Ehme
(directeur artistique)

1 Hôtel Fontfreyde Centre photographique

34 rue des Gras – Clermont-Ferrand

> du mardi au samedi de 13 h 30 à 19 h

> ouvert dimanche 6, 13 et 20 octobre
de 14 h à 18 h 30

Marie Benattar

« La mode, à côté et tout contre »

Et si rien de tout ça n'était vraiment sérieux ? Non pas la mode, authentique industrie, mais l'image que l'on en donne ou celle que l'on s'en fait. Marie Benattar joue et se joue des codes, des formes et des couleurs et explore les marges pour ouvrir une autre perspective et poser un regard facétieux, aimablement critique sur ce qui en est la norme.

Une mise en abîme comme autant de saynètes où le réel se conjugue avec l'imaginaire pour conter des histoires où rien n'est jamais faux, mais rien tout à fait vrai.

Patrick Ehme
(directeur artistique)

1 Hôtel Fontfreyde Centre photographique

34 rue des Gras – Clermont-Ferrand
> du mardi au samedi de 13 h 30 à 19 h
> ouvert dimanche 6, 13 et 20 octobre
de 14 h à 18 h 30



© Marie Benattar



© Bruno Fabbris

Bruno Fabbris

« Kraft »

Beauté et élégance tiennent parfois d'un rien. D'un éventail de plis ou du dessin d'un lien.

Bruno Fabbris désacralise « l'objet mode » dans son besoin d'opulence de matières pour « l'emballer » dans le papier commun qui sert de matrice, enrubanné d'un simple fil de chanvre ou d'un nœud de rafia. Naissent ainsi des femmes-fleurs, des nymphes papillons dont les ailes déployées questionnent le besoin récurrent d'apparat d'un univers ivre de surenchère. Tous les codes sont là, exposés sous de belles lumières pourtant, en filigrane, on peut aussi y lire les pages d'un manifeste invitant à la modestie, de matières comme de moyens.

Patrick Ehme
(directeur artistique)

2 Salle Gaillard

2 place Saint Pierre – Clermont-Ferrand
> du mardi au samedi de 13 h 30 à 18 h,
> ouvert dimanche 6, 13 et 20 octobre
de 14 h à 18 h 30

Laura Bonnefous

« Failles »

Et si la mode était avant tout paysage ? Si elle trouvait son inspiration à la source même de cette nature dont les matières sont issues ? Et si par l'alchimie d'une rencontre, presque fortuite, entre les œuvres textiles d'un créateur et le regard d'une photographe tout cela avait pris corps, instaurant un étonnant dialogue entre le regard et l'esprit. Connivences d'orthographe entre formes et couleurs, organique et sensuel, force et élégance,. Un voyage intérieur, ouvert sur l'harmonie.

Patrick Ehme
(directeur artistique)

2 Salle Gaillard

2 place Saint Pierre – Clermont-Ferrand
> du mardi au samedi de 13 h 30 à 18 h,
> ouvert dimanche 6,13 et 20 octobre
de 14 h à 18 h 30



© Laura Bonnefous



© Delphine Diallo

Delphine Diallo

« Divines »

Les images de Delphine Diallo sont le point de conjonction d'univers multiples. Celui de son approche du portrait tout d'abord qui se veut avant tout social et militant du statut de la femme en général, et plus précisément de la femme noire, à qui elle veut rendre dignité et force. De l'influence de sa double culture ensuite, associant à dessein les éléments de l'art traditionnel africain à une plastique résolument contemporaine. Du genre enfin, où, à la sophistication inhérente aux images de mode elle impose la revendication de racines, les siennes, mais qui sont peut-être celle de l'origine du monde. Des mises en scène coupables de surtout pas vouloir être innocentes.

Patrick Ehme
(directeur artistique)

Exposition réalisée en partenariat avec **fish**eye
GALLERY

3 **Chapelle de l'ancien Hôpital général**
rue Sainte Rose – Clermont-Ferrand
> du mardi au dimanche de 14 h à 18 h 30

Jan C Schlegel

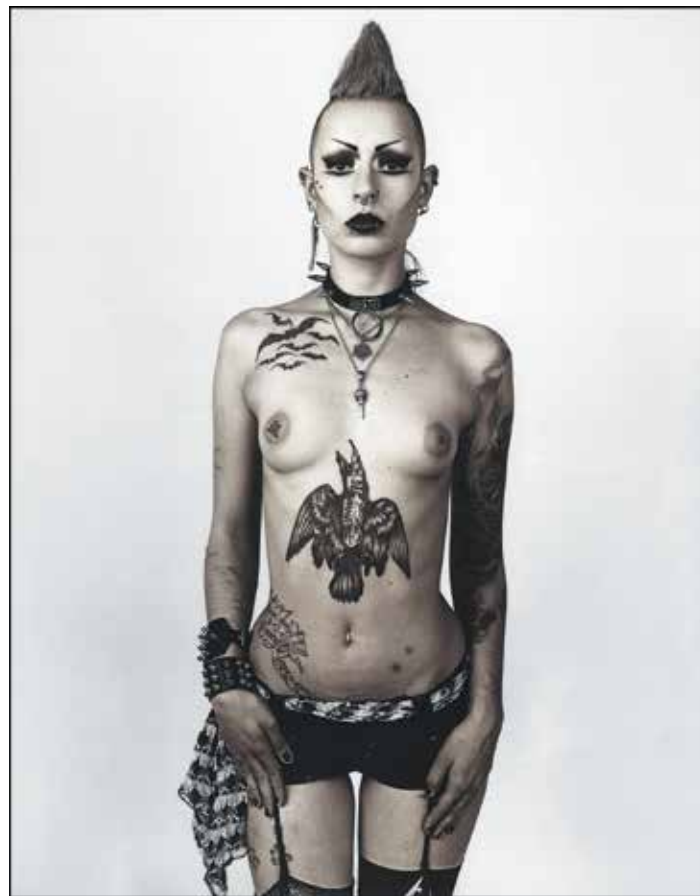
« Tribes of our generation »

Ils ont leurs propres codes gravés à même la peau. Signes de reconnaissance ou bien de ralliement. Dépouillés de l'image que confère le vêtement, ils inventent une nouvelle écriture et un nouveau langage, faisant du corps tout à la fois la voix et le parchemin. Une nouvelle ère, une autre mode où tout s'exprime et tout est dit au gré des lignes d'un tatouage. Symbole d'appartenance ou affirmation d'une singularité, il est le stigmate des « tribus » d'aujourd'hui trouvant leur propre identité dans la calligraphie d'un art séculaire. Retour aux origines où nouvelle forme d'*esperanto* ?

Patrick Ehme
(directeur artistique)

3 **Chapelle de l'ancien Hôpital général**
rue Sainte Rose – Clermont-Ferrand
> du mardi au dimanche de 14 h à 18 h 30

© Jan C Schlegel





© Nyktalop Mélodie

Nyktalop mélodie

En collaboration avec Julie Mouly-Pommerol

« Work in progress »

Imagineraient-on la mode sans ses images et sans ses défilés ?

Aboutissement de longues heures de travail où une idée prend forme, un concept s'affirme et devient évident. De la toile brute où se dessinent les lignes, prémices d'un futur vêtement, à la lumière qui va le caresser et le rendre vivant, le collectif Nyktalop Mélodie, associé à la jeune styliste Julie Mouly-Pommerol, proposent un défilé virtuel, orchestré selon les procédés du mapping et du *light painting* pour rendre compte de ce long cheminement au cours duquel le textile va habiller le corps ; à moins que ce ne soit le corps qui vienne habiter le vêtement.

Patrick Ehme
(directeur artistique)

3 Chapelle de l'ancien Hôpital général
rue Sainte Rose – Clermont-Ferrand
> du mardi au dimanche de 14 h à 18 h 30



© Sarah Aubel

Sarah Aubel

« Backstage »

Derrière le faste exubérant des « fashion weeks », la fièvre médiatique qui les entoure, le défilé de sommités, réelles ou autoproclamées qui se déplacent en foules, se cache un monde bien différent. Celui des mannequins, faussement indolents ou croulants de fatigue qui patientent et s'ennuient en attendant l'instant où, à pas cadencé, ils devront paraître dans la lumière sans l'ombre d'une fausse note. Des heures de latence pour à peine quelques minutes de gloire, durable ou éphémère dont ils ne sont, au final, que les faire-valoir.

Par son regard en coulisse et par-delà les falbalas, Sarah Aubel propose une immersion amusée mais bienveillante dans cet univers insolite où tout se fait et se défait sur l'instant, de la coiffure au maquillage, du bout des ongles à la pointe des guêtres.

Patrick Ehme
(directeur artistique)

5 Centre Camille Claudel

- 3 rue maréchal Joffre – Clermont-Ferrand
- > du mardi au samedi de 14 h à 18 h,
- > ouvert dimanche 6 et 13 octobre de 14 h à 18 h,
- > fermé le dimanche 20 octobre,
- > fermé le samedi 26 et dimanche 27 octobre.

Irina Ionesco

« Son monde et la mode »

Nul besoin de présenter l'univers d'Irina Ionesco, ésotérique, fantasmagique et sulfureux. Son approche de la mode ne fait pas exception. Revisitant le genre, elle en use comme prétexte pour réécrire des contes fantastiques, sombres et érotiques, où Bram Stoker côtoie Lewis Carroll, où l'ombre des vampires plane au-dessus du pays des merveilles d'une innocente Alice...

À moins que ce ne soit, tout simplement, l'image fantomatique de la photographe elle-même.

Patrick Ehme
(directeur artistique)

Exposition réalisée en partenariat avec



6 Labo 1880

16 rue du Port – Clermont-Ferrand

7 L'Artelier

23 rue du Port – Clermont-Ferrand

> du mardi au dimanche de 14 h à 18 h 30



© Irina Ionesco



© John Yuyi

John Yuyi

« Mirror »

La photographe taïwanaise donne un visage à ses révoltes. Le sien effrontément, pour fustiger les affres de la marchandisation à outrance des produits comme des consommateurs. Ces derniers promus malignement à n'être plus que les supports vivants d'une économie mondialisée aux ambitions tentaculaires. Ainsi sont-ils identifiés, répertoriés, déterminés, étiquetés, « code-barrisés », à leur corps *dépendants*, pour se muer en algorithmes de leur propre frénésie. Portraits d'une femme en colère qui affiche et s'affiche comme le miroir retourné de nos propres dépendances à « l'image de marques ».

Patrick Ehme
(directeur artistique)

Exposition réalisée en partenariat avec

193
GALLERY

8 Galerie Sténopé

5 rue de la Treille – Clermont- Ferrand
> du mardi au dimanche de 14 h à 18 h 30

« Leurs regards sur la

Les lycéens du Pôle Images-Lycée Lafayette



Cette exposition est le fruit du partenariat entre le Pôle Image du Lycée La Fayette, avec ses élèves de 1^{ère} année Bac Pro Photographie, et l'association Sténopé.

Elle répond à la vocation de l'association de soutenir les jeunes photographes et, particulièrement ici, de contribuer à la formation de photographes, en leur donnant l'opportunité d'une première exposition collective au sein de la Biennale Nicéphore +.

Ce projet a été initié, grâce à l'investissement de leur équipe pédagogique accompagnée par deux professionnels de Sténopé. Les quatorze élèves de la section photographie se sont approprié la thématique du festival. En laissant libre court à leur interprétation de cette dernière, ils nous offrent ici leurs regards sur la photographie de mode.

Ainsi, ce sont quatorze visions, quatorze individualités déjà bien marquées, quatorze approches d'une même thématique qui vous sont présentées à travers cette exposition collective.

Anne-Éléonore Gagnon
(commissaire d'exposition - scénographe)

9 Assemblia

16 rue Buffon - Clermont-Ferrand

> Exposition en extérieur sur les grilles d'Assemblia

photographie de mode »

Chanelle Laurent

Chanelle Laurent est une jeune photographe qui a participé l'année dernière à l'exposition collective issue du partenariat mis en place entre Sténopé et le Pôle images du Lycée

Lafayette. Repérée pour la qualité de son travail, et ayant réalisé un projet en adéquation avec la thématique de Nicéphore+, Sténopé a souhaité la soutenir en lui offrant cette première exposition personnelle.

Cette exposition présente une série de photographies où Chanelle Laurent aborde la question cruciale de la surconsommation dans le milieu de la mode et dans notre société de manière générale. Soigneusement mises en scène, chaque image interroge un aspect de l'impact environnemental de cette industrie, afin de provoquer une prise de conscience et de contribuer au dialogue essentiel sur la durabilité et la responsabilité dans le domaine de la mode.

Anne-Éléonore Gagnon
(commissaire d'exposition - scénographe)



© Chanelle Laurent

9 Assemblia

16 rue Buffon - Clermont-Ferrand

> Exposition à l'intérieur du hall d'accueil d'Assemblia les lundi, mardi, mercredi et vendredi de 8 h 15 à 12 h 15 et de 13 h à 16 h, le jeudi de 8 h 15 à 12 h 15 – Fermé l'après-midi



la galerie
5 rue de la Treille
63000 Clermont-Ferrand

Tout au long de l'année à la Galerie Sténopé.

Lieu d'échange et de découvertes artistiques, la galerie Sténopé propose tout au long de l'année :

- des expositions,
- des apéros photos,
- des lectures de portfolios,
- des « workshops » tous niveaux,
- des visites commentées autour des expositions et de leurs scénographies,
- des visites pédagogiques pour les collèges et les lycées,
- des présentations d'ouvrages photographiques.

Pour accéder au programme des activités de l'association :

www.stenope-clermont.com

 Sténopé-Festival Nicephore

 stenope_festival_nicephore

 CA.Stenope@gmail.com



Pourquoi devenir membre de l'association Sténopé ?

Depuis sa création en mars 2000, l'association sténopé s'efforce d'ouvrir une fenêtre toujours plus grande sur le vaste monde de la photographie.

Votre soutien nous a permis durant ces vingt ans, d'organiser :

- **17 éditions du festival nicéphore +**
- **8 éditions des STÉNOPÉDIÉS**
- **et plus de 14 ans d'organisation d'événements autour de l'image fixe...**

En devenant membre de l'association sténopé, vous contribuez à soutenir la création photographique contemporaine.

En adhérant à l'association vous avez aussi la possibilité de :

- participer à nos réunions et à l'organisation de toutes nos manifestations,
- bénéficier de réductions sur nos ateliers payants, workshops, et auprès de nos partenaires,
- consulter et emprunter les ouvrages de la bibliothèque de l'association,
- bénéficier de la mise à disposition gratuite de cadres pour vos expositions.

Vous pouvez adhérer en ligne, en suivant le lien ci-dessous :

<https://stenope.assoconnect.com/collect/description/221985-e-adhesion-en-ligne-stenope>

- Tarif normal 15€, • Tarif étudiant 10€,
- Membre bienfaiteur montant libre.

Votre don peut donner droit à une réduction d'impôt.

Pour obtenir plus d'informations : CA.Stenope63@gmail.com

Membres du Réseau LUX

Le festival Nicéphore + est membre du réseau LUX

La France compte 39 festivals de photographie, chacun se distinguant par sa taille, sa mission et son contenu. Ces festivals, variés dans leurs caractéristiques, forment un riche maillage couvrant l'ensemble du territoire et jouent un rôle crucial dans l'aménagement culturel de celui-ci.

Les festivals, caractérisés par leur grande créativité, leur liberté et leur agilité, jouent souvent un rôle précurseur et entretiennent des liens étroits avec la création contemporaine et les jeunes artistes.

Le Réseau LUX est un réseau professionnel national regroupant 22 festivals et foires qui œuvrent à la diffusion, la transmission et la valorisation de la photographie. L'objectif du Réseau LUX est de fédérer de nombreuses manifestations aux programmations riches et variées autour d'énergies et d'engagements partagés. Conscient-es des impacts sociaux, éthiques et environnementaux de leurs activités, ainsi que de leur lien avec le développement économique local, national et parfois international, les membres du réseau LUX ont vocation à questionner, mutualiser et faire évoluer leurs pratiques et leurs usages pour mieux répondre aux attentes des publics, des artistes et des parties prenantes.

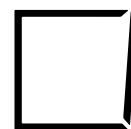
Merci à tous nos partenaires



SOCIÉTÉ PUBLIQUE LOCALE



ENCADREMENT
SUR MESURE



LE CADRE NOIR
ATELIER GALERIE

40, rue du Port 63000 Clermont Ferrand
contactcadrenoir@gmail.com
04 73 25 42 62 06 88 40 01 21

camara

EXPERIENCE

Cournon

d'Auvergne (Clermont-Fd)



camara

APPAREILS PHOTO OBJETIFS TRÉPIEDS, SACS FLASHS ACCESSOIRES VIDEO

Canon

EOS R

EOS RA

LE MONDE EN PHOTO ET VIDEO

TOUCH & TRY

EXPERIENCE
CROMARIAS PHOTO
04 73 84 82 44

Horaires :
du Mardi au Vendredi
9H - 12H 14H30 - 19H
Samedi
9H - 12H 14H30 - 18H
www.camara.net





'Atelier



Baryté

Impression photo Fine Art
www.atelier-baryte.com

*Tirage Fine-Art
Contre-collage Dibond
Caisse Américaine Bois/Alu
Encadrement Bois/Alu Nielsen
Numérisation Haute Définition*

Nouveau : Tirage HD ArtMat

*PROMO
Tout le mois d'octobre
Le Tirage HD 20x30 à 3€
en Brillant ou Lustré*

L'Atelier Baryté
46 avenue des Paulines 63000 Clermont-Fd
Tél : 09 84 54 24 36 Email: contact@atelier-baryte.com
 [facebook/latelier.baryte](https://www.facebook.com/latelier.baryte)
 [instagram.com/latelierbaryte](https://www.instagram.com/latelierbaryte)



Suivez l'actualité sur
<https://www.photoplus-clermont.fr>
@ Photoplus Clermont

Labo photo digital

PHOTOPLUS

39 rue des Gras 63000 Clermont-Ferrand 04 73 31 01 12 www.photoplus-clermont.fr

L'argentique une tradition de qualité

Découvrez notre gamme de films
et notre service de développement.



Retrouvez de nombreuses idées cadeaux

Kodak Express
Digital Solutions